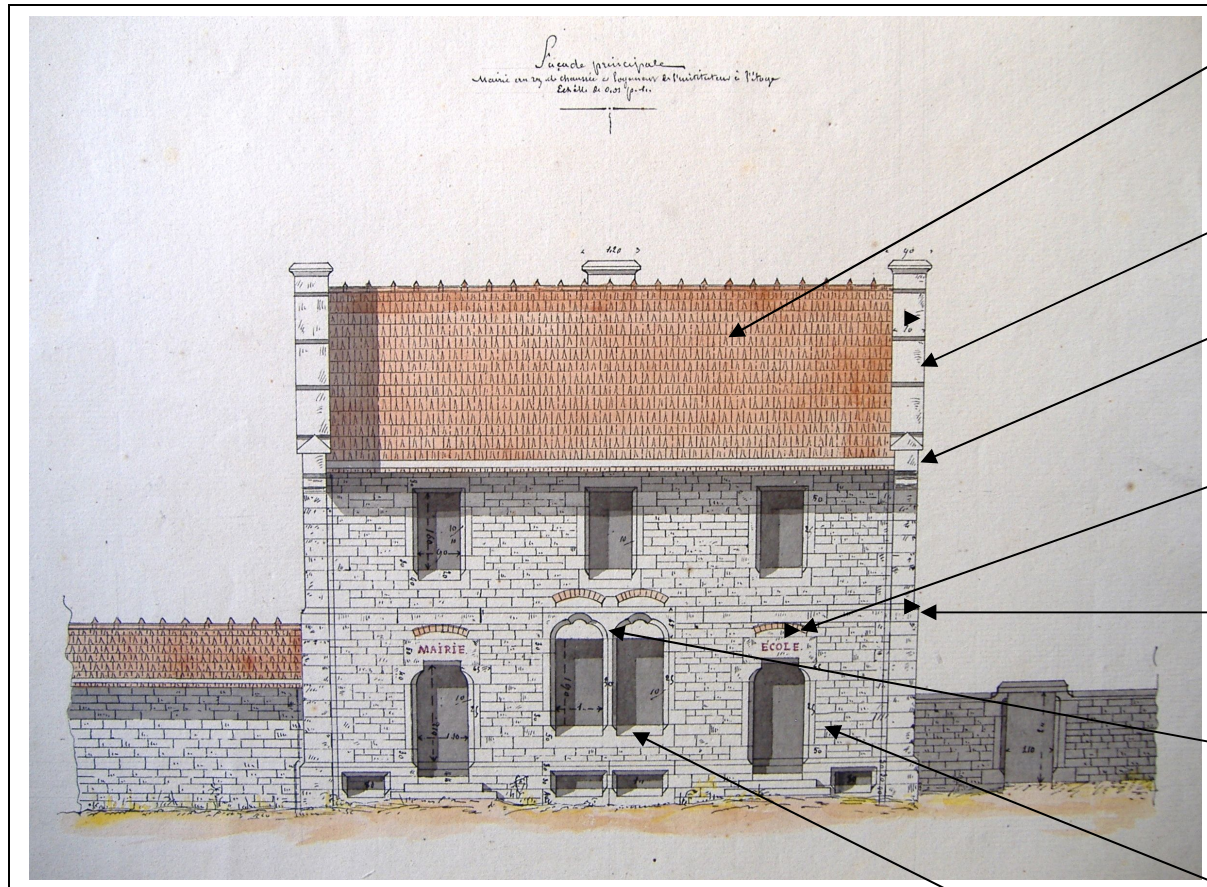


VOCABULAIRE ARCHITECTURAL DES EDIFICES SCOLAIRES DE DULAC



Toit à deux-versants

Rampant de pierre (dalles de pierre)

Crossette de pignon

Arc de décharge en briques

Retrait taluté (niveau de l'étage)

Baies à meneau et linteau trilobé

Piedroits chanfreinés (arête aplanie)

Appui de fenêtre en glacis

Les parements de murs sont en moëllons équarris, assisés, à joints saillants

La pierre de taille est bouchardée (aspect gaufré), layée ou rustiquée (aspect strié)

Tête de cheminée en pierre

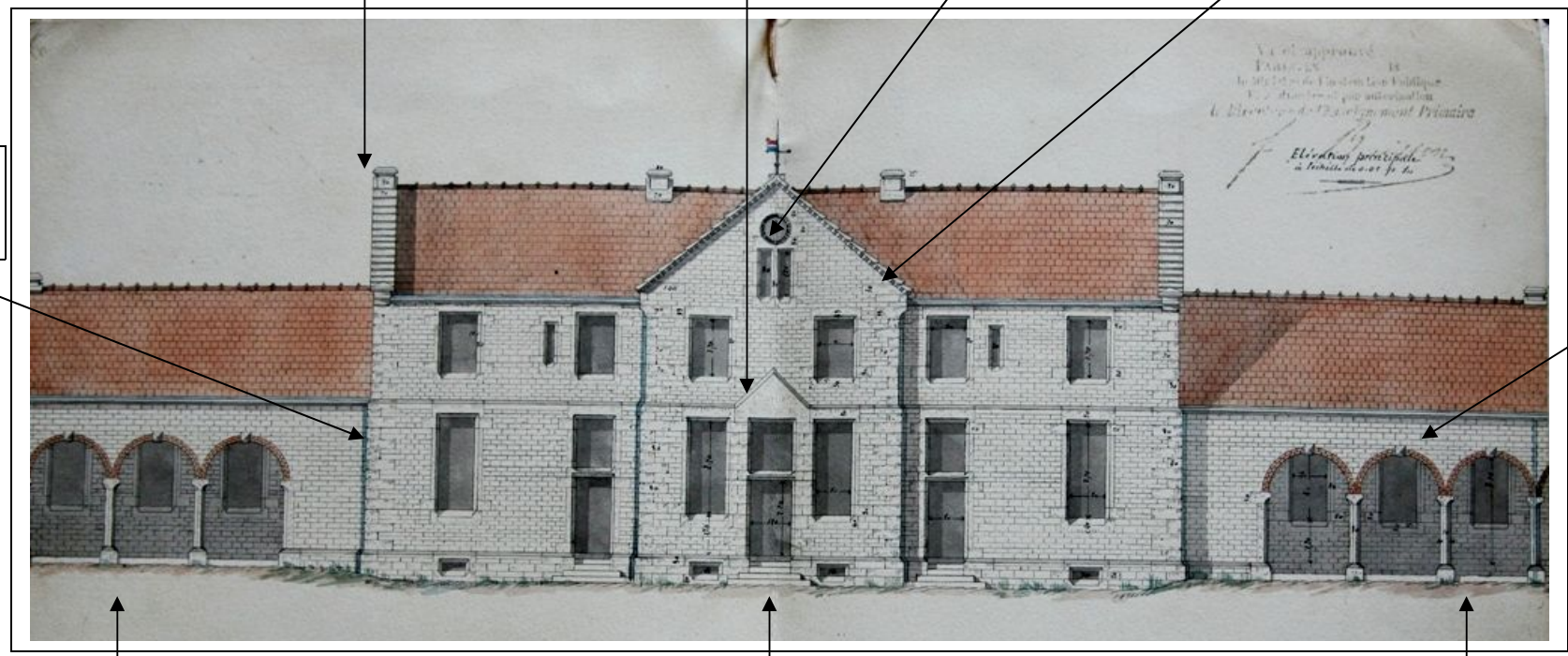
Linteau mitré

Oculus

Corniche à modillons

Chaîne d'angle harpée

Clé en pointe de diamant



Préau-galerie dans-oeuvre

Avant-corps central

Pilier à fût chanfreiné (arêtes aplanies)