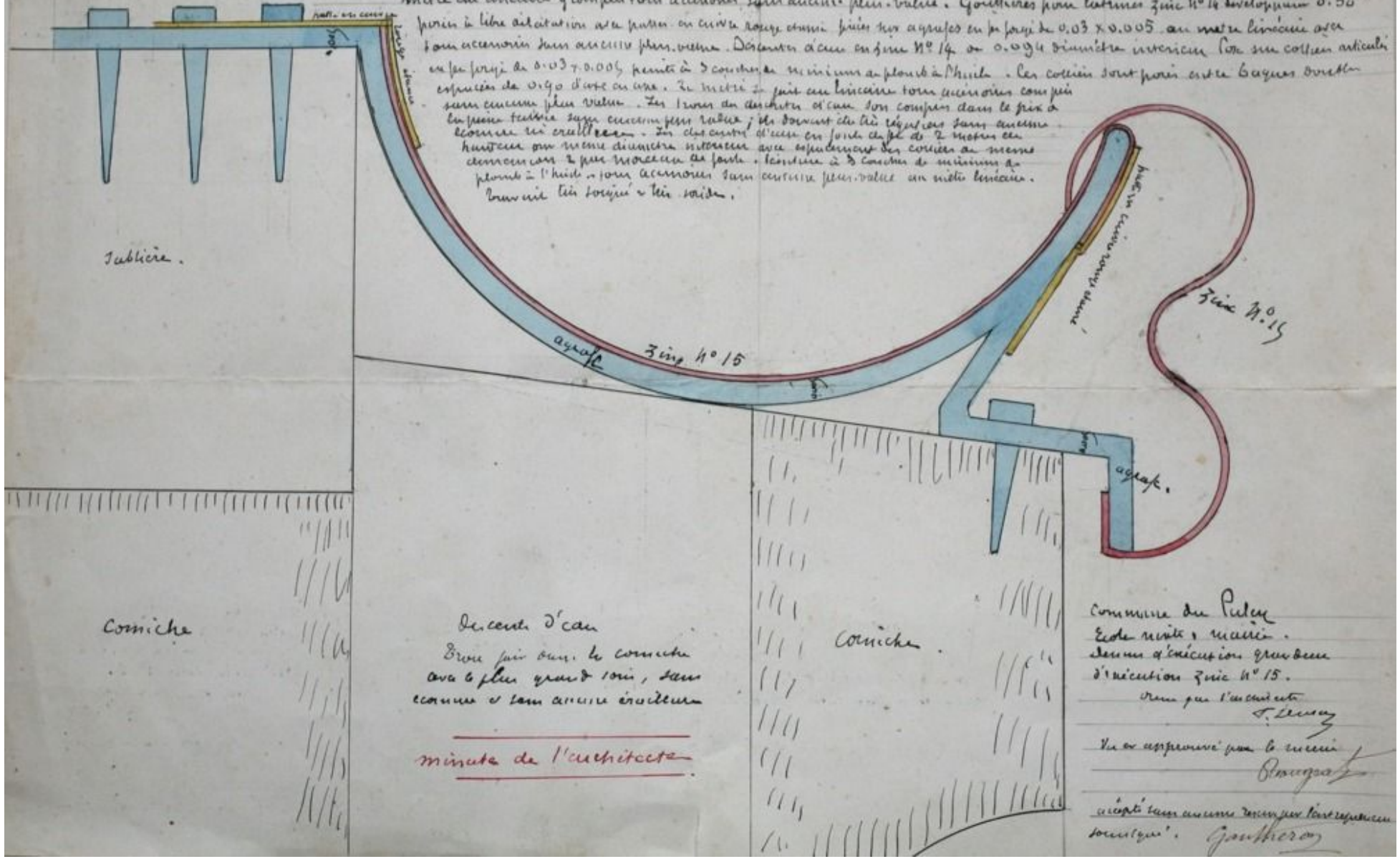


Zinc n° 15. Agrafes en fer forgé de 0.03 x 0.005 peintes à 3 couches de minimum de plomb à l'huile fixées sur sublière par trois fortes vis de un scellissement sur corniche. Epaisseur de 0.40 au plus d'axe en axe. Fasses en cuivre rouge étamé fixés sur les agrafes formant le zinc à libre dilatation. Boudoirs des bavettes parfaitement droits et horizontaux sans furets, très aplatis. Lignes à l'intérieur. Soudures doubles. Reproduction très exacte de la dimension d'exécution sans aucun défaut. mètre en linéaire y compris tous accessoires sans aucune plus-value. Goussiers pour latimes zinc n° 14 développement 0.30

perforé à libre dilatation avec fasses en cuivre rouge étamé fixés sur les agrafes en fer forgé de 0.03 x 0.005 au mètre linéaire avec tous accessoires sans aucune plus-value. Distance d'axe en zinc n° 14 de 0.094 diamètre intérieur lors que corniches articulés en fer forgé de 0.03 x 0.005 peints à 3 couches de minimum de plomb à l'huile. Les corniches sont fixés entre bavettes d'entre-espaces de 0.90 d'axe en axe. Le mètre en fait une linéaire tous accessoires compris sans aucune plus-value. Les trous de descente d'eau sont compris dans le prix de la pose toutes sans aucune plus-value; ils doivent être très réguliers sans aucune écrouissage ni craquelage. Les dimensions d'axe en fait de 2 mètres en hauteur ou même diamètre intérieur avec espacement des corniches de même dimension que pour le zinc n° 14. Lignes à 3 couches de minimum de plomb à l'huile - tous accessoires sans aucune plus-value au mètre linéaire. L'ouvrage très soigné & très solide.



Sublière.

Corniche

Corniche

De cent d'eau
 Broue fait sur la corniche
 avec le plus grand soin, sans
 aucune de leur aucune irrégularité
minutes de l'architecte

Commune de Puteux
 Ecole rivée & réparée.
 Service d'exécution grandement
 d'exécution zinc n° 15.
 Fait par l'industriel
 F. Deshay
 Vu et approuvé pour la mairie
 Brougeat
 Révisé sans aucune erreur par l'architecte
 soussigné. Goussier